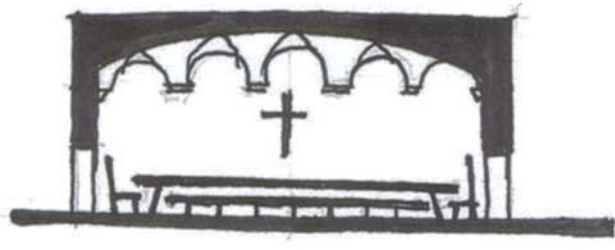


NEGOZI



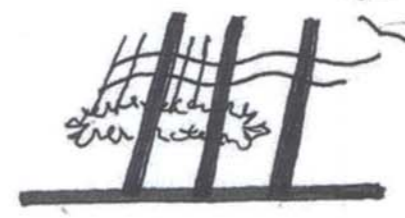
REFETTORI



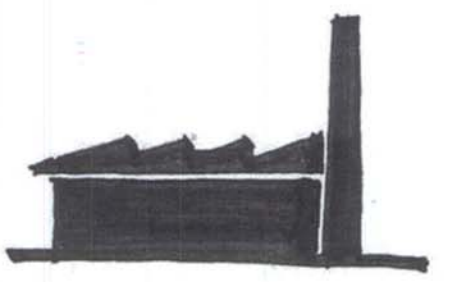
CUCINE



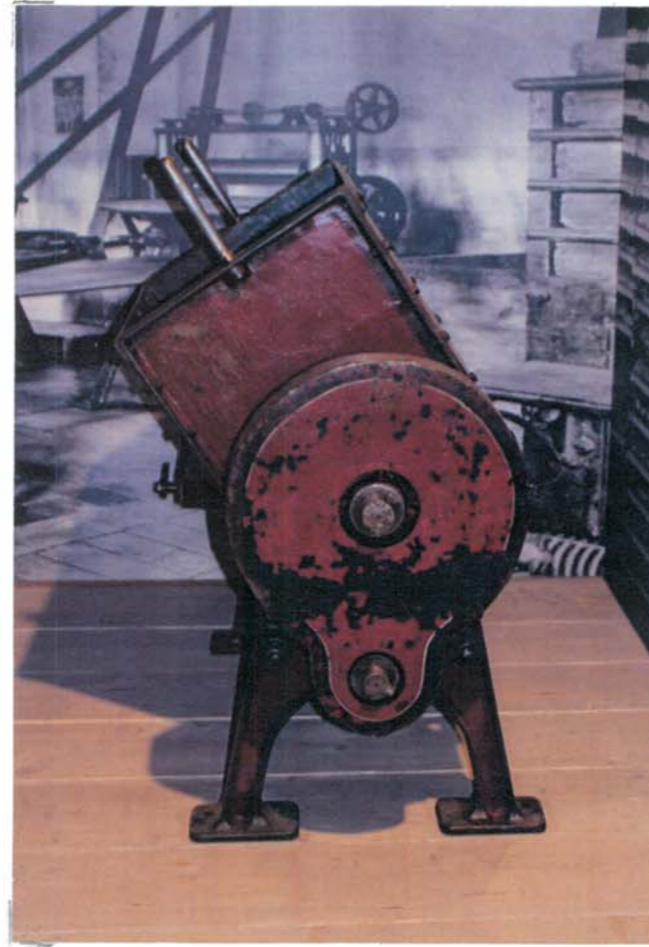
STRUMENTI



ROCCOLI



FABBRICHE

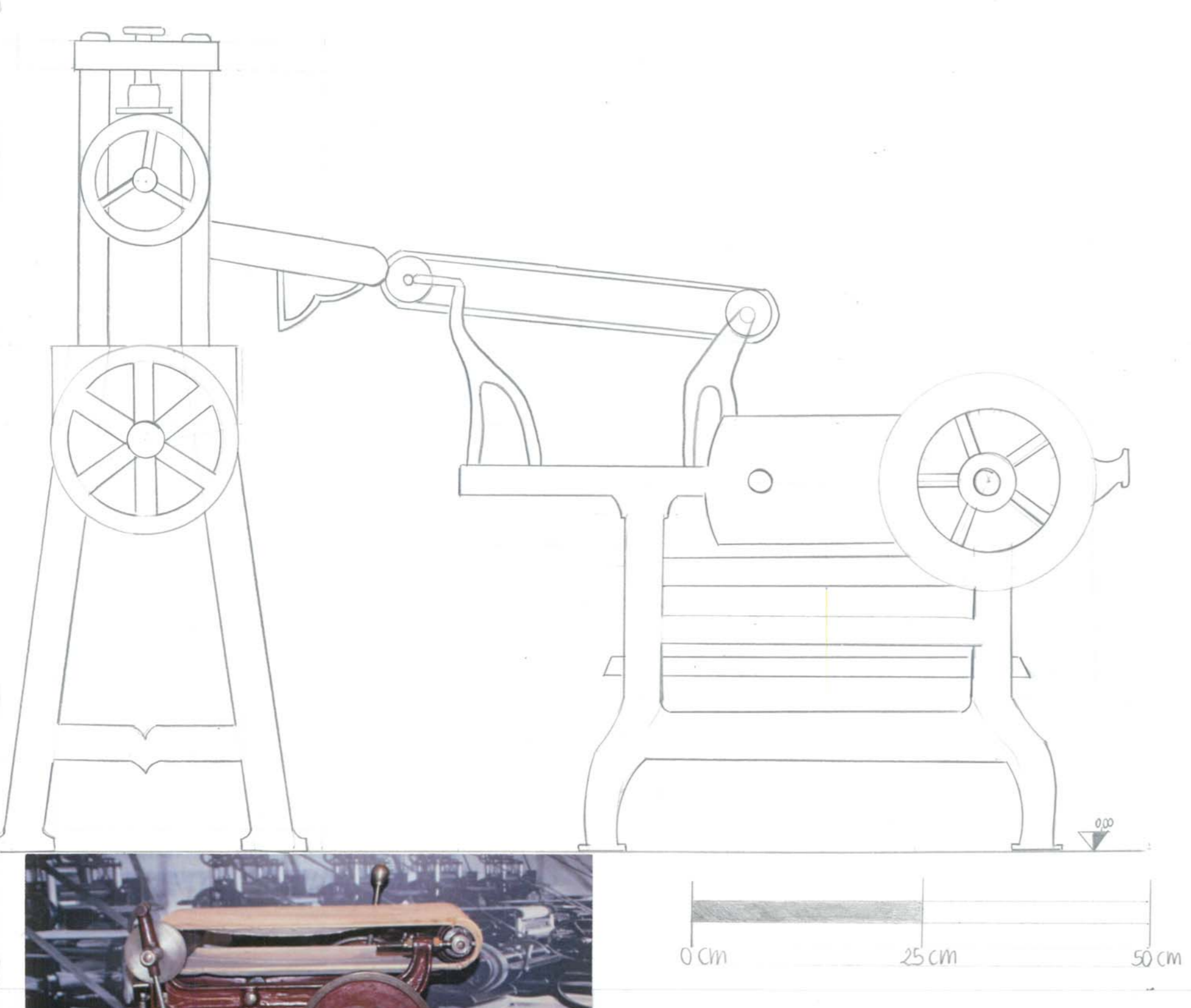
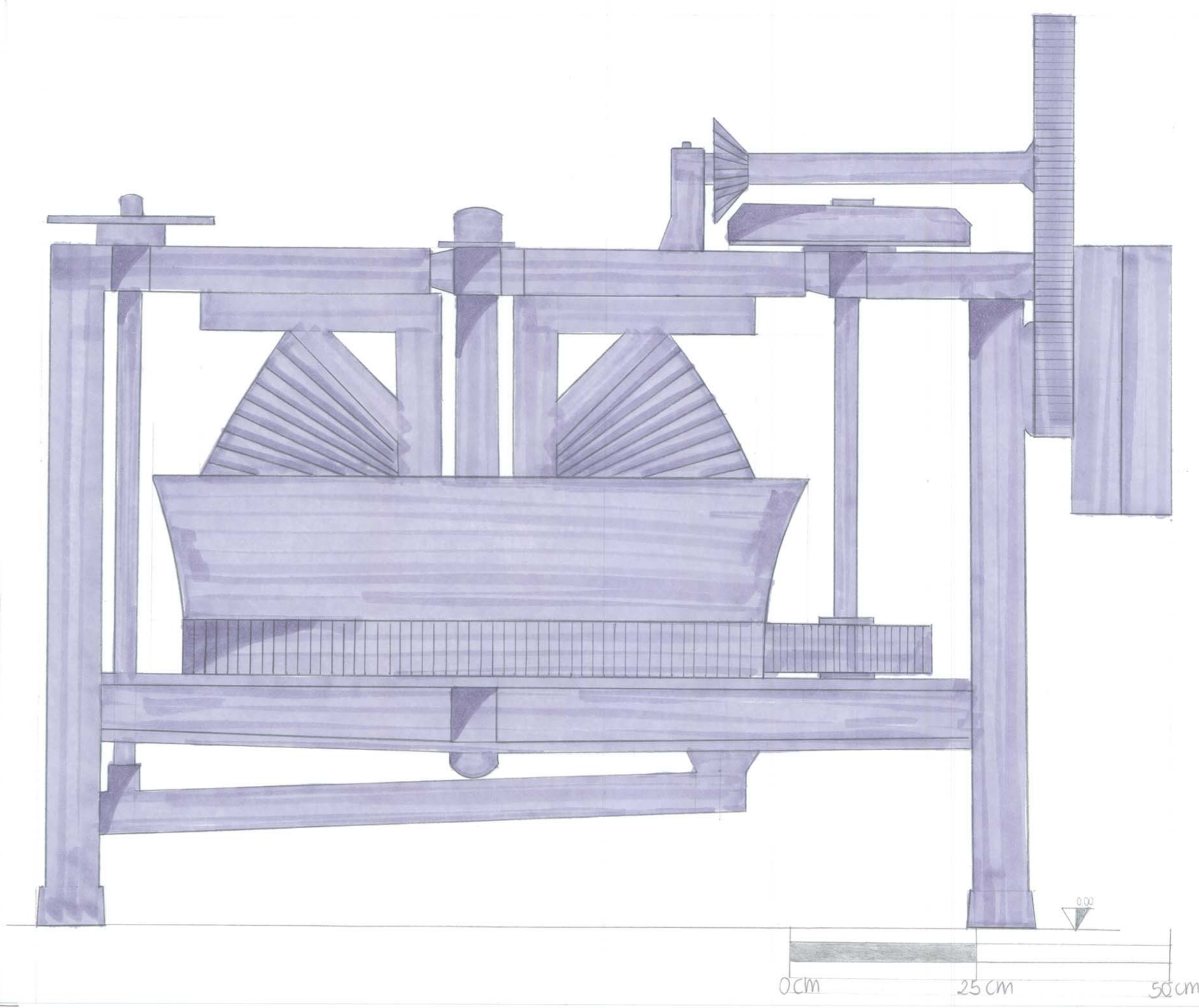
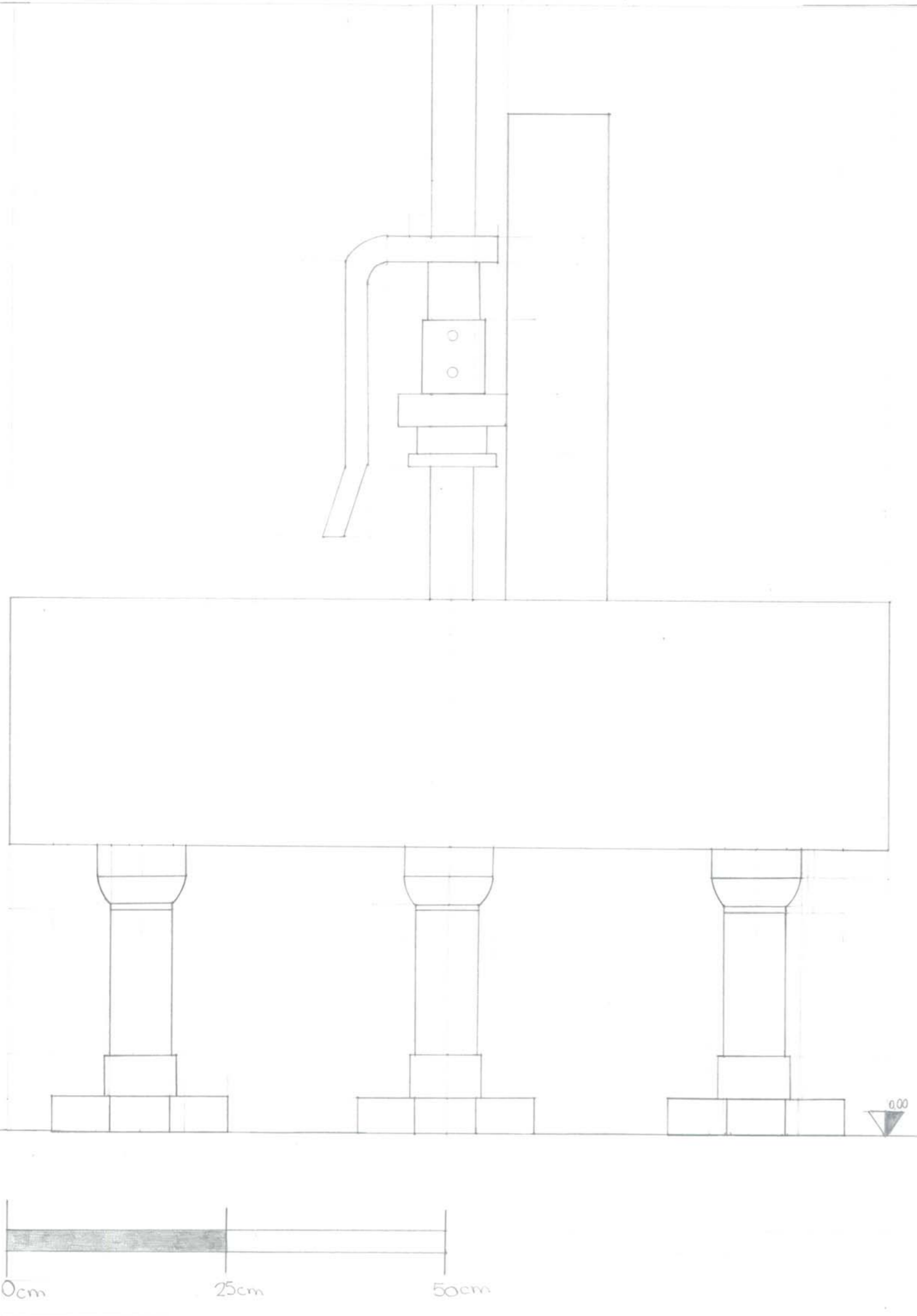


### 1. L'impastatrice

Macchina di grande importanza che fu per decenni alla base dell'industria alimentare. Dal suo lavoro dipendeva la qualità della pasta; essa veniva utilizzata per ottenere una miscela omogenea di semola con acqua. Questa fase doveva essere in sincronismo con la gramolatura in modo tale che la pasta lavorata non stesse a riposo troppo a lungo.

Nel disegno è raffigurata l'impastatrice a molazza che è composta da un grande bacino circolare in legno di noce con mola verticale asimmetrica in marmo. È un macchinario molto antico, risalente ai primi anni dell'Ottocento.

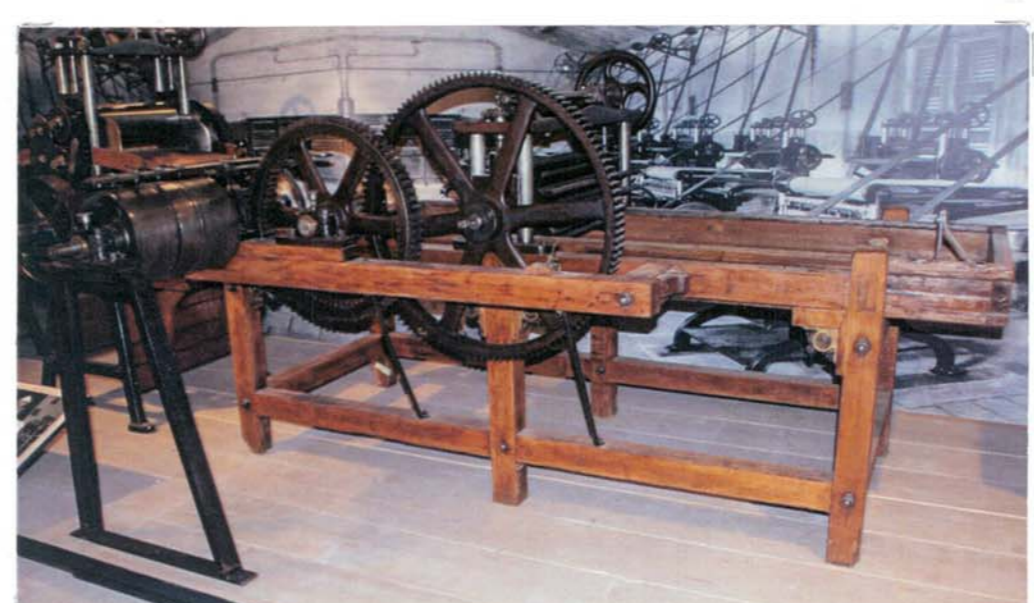
Nella foto è rappresentata un'impastatrice a palmole che risale agli inizi del Novecento, era interamente in metallo con vasca ribaltabile.



### 6. Trinciatrice-piegatrice

Il macchinario, risalente all'Ottocento, raffigurato nel disegno era costruito in metallo, utilizzato per la produzione di paste pinzate ricavate dalla sfoglia, come per esempio le farfalle.

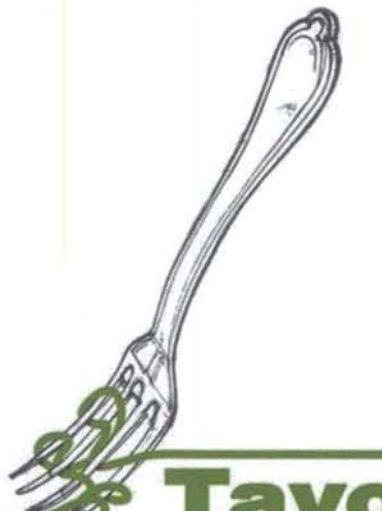
Nella foto è rappresentato un macchinario risalente al Novecento, aveva una struttura in metallo, con rulli in legno e nastro in tessuto.



### 2. Gramolatura

Ha il compito di rendere l'impasto compatto e omogeneo senza sfiarlo, salvaguardando la tenacità e la resistenza del pastone e l'uniformità del colore. La prima gramola utilizzata fu la gramola a stanga e con il passare degli anni si creò la gramola a rulli conici, rappresentata nella tavola, che si dimostrò la più indicata per lavorare efficacemente e dolcemente il pastone, riducendo al minimo lo sfiamento dell'impasto. Costituita da una vasca circolare che ruotava continuamente intorno al proprio asse, nonché da due rulli conici scanalati che ruotavano su supporti fissati e potevano alzarsi ed abbassarsi.

Nella foto è rappresentata la gramola a rulli, risalente agli inizi del Novecento; presenta una struttura in legno di faggio e meccanismo in metallo, dotato di tagliere a movimento alternato e rullo scanalato.



Tavola